

まちを潤し、未来を築く。

国内外からの交流人口の増加は、様々な分野へ経済波及効果をもたらし、地域経済を活性化させます。

私たちは、多くの人と一緒に集まる学会やスポーツ大会などのコンベンションの開催促進や、熊本城を中心とする観光資源を活用した観光客の誘致等により、1人でも多くの人に熊本市を訪れてもらうことで、まちを潤し、未来を築いていきたいと考えています。

協会概要

- 〈名称〉 一般財団法人熊本国際観光コンベンション協会
Kumamoto International Convention and Tourism Bureau
- 〈事務所〉 熊本市中央区辛島町8番23号桜ビル辛島町3階
- 〈目的〉 熊本市及びその周辺地域の産業、技術及び文化、歴史などの資源を活用し、コンベンション及び観光の振興を図ることにより、地域の産業経済の活性化及び文化の向上並びに国際相互理解の増進に資することを目的とする。
- 〈基本財産〉 10億1,620万円（熊本市5億円、熊本県2億円、その他企業・団体3億1千6百20万円）
- 〈賛助会員〉 団体・企業など会員数319(平成29年10月1日現在)

沿革

- 昭和40年度 社団法人熊本市観光協会設立
- 平成3年度 社団法人熊本市観光協会を発展的に解散し、財団法人熊本国際コンベンション協会設立
- 平成17年度 財団法人熊本国際観光コンベンション協会に名称を変更
- 平成24年度 一般財団法人熊本国際観光コンベンション協会に名称を変更



一般財団法人 熊本国際観光コンベンション協会

〒860-0804 熊本市中央区辛島町8番23号桜ビル辛島町3階

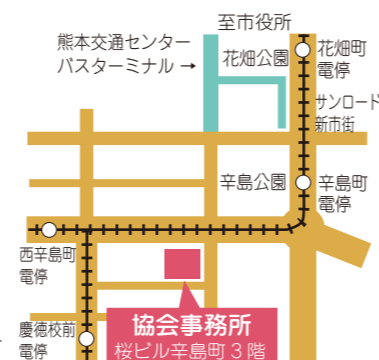
TEL096-359-1788 FAX096-359-8520

e-mail kumaconn@kumamoto-icb.or.jp

URL <http://www.kumamoto-icb.or.jp/>



※交通センター
バスターミナルから徒歩3分
辛島町電停から徒歩2分



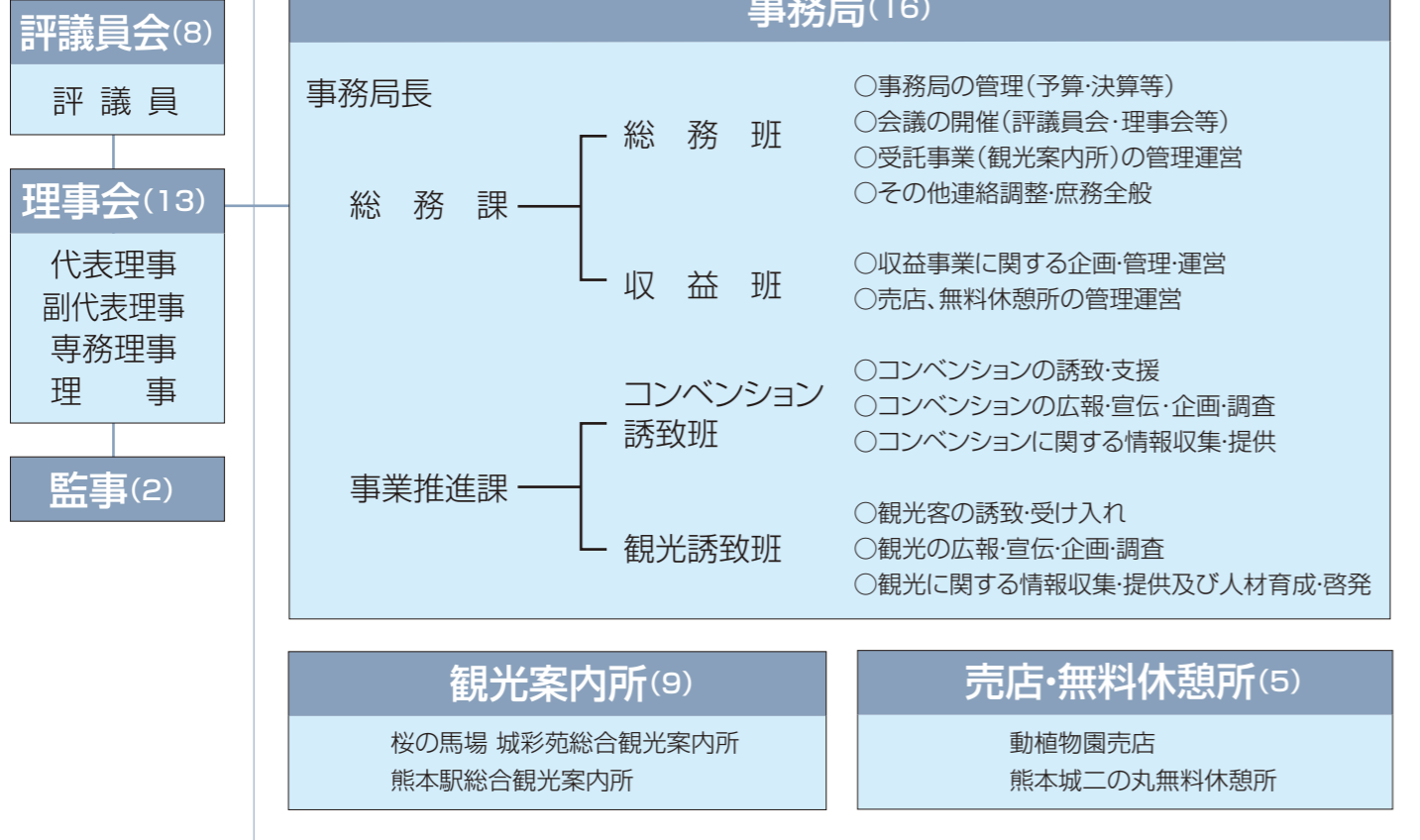
Kumamoto International Convention and Tourism Bureau

一般財団法人 熊本国際観光コンベンション協会のご案内

未来を築く。
まちを潤し、



組織



観光案内所

<p>桜の馬場 城彩苑総合観光案内所 【住所】熊本市中央区二の丸1-1-3(桜の馬場城彩苑内) 【電話番号】096-322-5060 【営業時間】9:00~17:30 【休 み】12月30日~31日</p>	<p>熊本駅総合観光案内所(白川口) 【住所】熊本市西区春日3丁目15-1(JR熊本駅構内) 【電話番号】096-352-3743 【営業時間】8:30~19:00 【休 み】年中無休</p>
--	---

売 店

<p>動植物園売店 【住所】熊本市東区健軍5丁目14-2 【営業時間】9:00~16:30 【営業日】毎週土・日・祝のみ営業(当面の間)</p>	<p>熊本城二の丸無料休憩所 【住所】熊本市中央区二の丸2-3(二の丸駐車場内) 【電話番号】096-321-6150 【営業時間】9:00~17:00 【休 み】12月30日~31日</p>
---	---

賛助会員募集中!

当協会は、各種観光・コンベンションを誘致・支援することによって地域経済の活性化、観光文化の向上などを目的とした協会です。観光・コンベンションの振興を応援して下さる方々を募集しています。会員には各種メリットがございます。

【会 費】年間一口2万円(一口以上)

観光振興

■ 観光客誘致

国内主要都市の旅行会社を対象としたセールス活動や観光説明会の開催により、熊本城をはじめとする観光施設やグルメ・イベント情報を提供し、熊本への旅行商品造成を促進させ、県外からの宿泊者数の増加を目指し活動しています。



■ 教育旅行誘致

熊本城を中心とした熊本市の歴史・文化に関する教育素材を売り込み、熊本への教育旅行誘致を促進しています。



■ 各種情報発信

県内外でのイベントにおいて「くまもと観光親善大使」を派遣し、観光PRを行っています。また、各種観光パンフレットを作成し、観光案内所などで配布することにより、広く熊本の観光情報を発信しています。



MICE推進

MICEとは…企業等の会議(Meeting)、企業等の行う報奨・研修旅行(Incentive Travel)、国際会議や全国規模の大会、学会等(Convention)、展示会・見本市、様々なイベント(Event/Exhibition)などを包括した新しい集客施策の枠組。



■ MICE誘致

当協会では、MICE誘致に影響のある地元の受入主体(学術、組織、スポーツなどの各種団体)と連携し、誘致活動を行うとともにMICE誘致団体へ効果的な支援を行うなど、国内外から選ばれるコンベンションシティを目指し、熊本市でのMICE開催の実現に向けた事業を展開しています。

■ MICE開催支援

熊本市で開催される各種MICEに対応する様々な助成制度等の財政的支援に加え、大会会場を主とした歓迎看板の設置、コンベンションバッグ、各種ガイドブック等を提供する物的支援、更には市内を巡回するタクシーへの歓迎ステッカーの掲出や歓迎のぼり・横断幕の貸し出しなど、主催者はもとより参加者へのおもてなし支援も充実しております。また、各助成支援制度は説明会の開催により周知を図るとともに、主催者のニーズに沿った支援策の構築に向けて取り組んでいます。

収益事業

■ 売店の運営

動植物園売店
熊本市動植物園内において、動物に関する商品をメインにお客様のニーズに合わせた商品を販売しています。



■ 熊本城二の丸無料休憩所

熊本城を見学に来られたお客様の休憩の場として、二の丸駐車場東側一角に設けています。熊本城の模型や写真パネルを掲示するほか、熊本城災害復旧支援の募金箱、名城スタンプ等を設置しています。

■ オリジナルグッズの販売

熊本城復興応援グッズの開発や熊本の観光名刺、ポロシャツ等のオリジナル商品を作成・販売することで、収益の向上を図るほか、熊本の観光PRにも努めています。



収益事業で得られた利益の一部は、「熊本城災害復旧支援金」へ寄付しています。

おもてなし

■ 観光案内所の運営

JR熊本駅及び桜の馬場 城彩苑の観光案内所において、熊本を訪れる観光客に対し、観光に関するご相談やご案内、パンフレットなどの提供を行っています。



■ 観光ボランティアガイド

「桜の馬場 城彩苑総合観光案内所」に常駐し、一般観光客や修学旅行生などを対象とした案内を行い、おもてなしの向上に努めています。



■ まち歩き・体験プログラムの運営

くまもとさるく
歩くからこそ発見できる熊本の魅力を地元のボランティアガイドが案内する、くまもとのまち歩きガイドツアーです。

くまもとまち歩き案内人
くまもとの「人」と「体験」にスポットを当てた体験プログラムで、熊本の人、生活に触れる新たな旅の魅力をご紹介します。

